



Portafolio de Servicios

➤ Telecomunicaciones, Servicios TI
y Transformación digital

- **Gtd** es una compañía con **+40 años** de experiencia en el área de las **Telecomunicaciones y Servicios TI**.

- Presente en **Chile, Colombia, Perú, Ecuador, México y España**.

- Contamos con una red de **Data Centers interconectados** ubicados en **Chile, Colombia y Perú**.

Red de Fibra Óptica Gtd

Chile / Colombia / Perú / España

Contamos con

+80.000 km en Chile y +6.000 km de Fibra Submarina.

+1.000 km en España con procesos de cobertura en todo el país y cable submarino que une Europa con África.

+5.000 km en Perú con presencia en +50 ciudades a nivel nacional.

Colombia en constante crecimiento
+ 2.300 km en 10 departamentos y 49 municipios.

Red Internacional
**DATA
CENTER**
Chile / Colombia / Perú

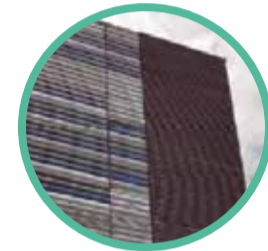
11 Data
Center

7 TIER III

Anillos de
alta velocidad

+19.500 metros cuadrados
de infraestructura Data Center

Colombia



Data Center El Poblado

Perú



Surco



En construcción
Lurín

Chile



Lídice I



Lídice II



Providencia



Av Holanda



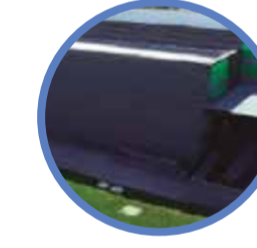
Moneda



Huérfanos



DC Panamericana



Puerto Montt

Colombia
(Medellín)



Data Center
El Poblado

Inaugurado en **abril de 2016**,
siendo el único en Colombia
fuera de Bogotá **certificado**
por el Uptime Institute **TIER III**
en **Diseño, Construcción y**
Operación.



Ágiles

Cercanos

Confiables

Gtd Colombia conoce la importancia que tienen las **Telecomunicaciones, Servicios TI y Transformación Digital** para corporaciones y empresas, por ello brinda soluciones **integrales, ágiles y eficientes**, con altos niveles de calidad durante todas las etapas del servicio, a través del acompañamiento de un equipo humano experto.

Somos la unidad de negocio de **Gtd** en Colombia dedicada a la prestación de servicios para el sector corporativo, ofreciendo un completo portafolio de **soluciones TI** de última generación y una amplia cobertura de red, que permite a tu empresa acceder a los servicios desde cualquier ubicación.

Nuestro portafolio de servicios es integral y aplicable para distintos sectores tales como el **Educativo, Agro, Retail, Gobierno, Minería, Finanzas y Salud**.



Aliados





Conectividad y Comunicaciones

Internet Corporativo

Conexión permanente con el mundo a través de una amplia cobertura y sólida plataforma tecnológica de última generación con redes inalámbricas y de Fibra Óptica.

- **Capacidad y calidad del servicio** de acuerdo a las necesidades de tu negocio.
- **Alta disponibilidad** y baja latencia.
- Seguridad y monitoreo **permanente**.

Transmisión de Datos

Redes privadas de alta velocidad que permiten la interconexión entre sedes nacionales e internacionales, garantizando el 100% de la capacidad simétrica contratada de extremo a extremo.

- Interconexión entre sedes a través de **redes MPLS Full Mesh**.
- **Transporte seguro** de voz, datos y video con baja latencia.
- Red de datos híbrida con tecnología **SD-WAN**.



**Tecnología para
simplificar tu vida**

Redes WLAN / Wifi

Zonas de acceso inalámbrico a redes de alta velocidad con cobertura y densidad de usuarios garantizados. Servicio integrado con módulos de autenticación y analítica de datos que permiten la monetización en ambientes empresariales y comerciales.

- Servicio orientado a garantizar la **experiencia del usuario**.
- Sistema de gestión y control centralizado en **alta disponibilidad**.
- **Analítica** de datos y reportes del comportamiento del usuario.

Internet Esencial

Hace parte del ecosistema digital Newmad y ofrece todo lo que tu empresa necesita en un solo producto, por medio de un paquete básico, que contiene Internet por Fibra Óptica y seguridad con la posibilidad de complementar y personalizar el servicio con Respaldo de datos, Telefonía IP y Microsoft 365 Empresas.

- **Conectividad segura** y de grado empresarial, sobre nuestra robusta red propia de Fibra Óptica.
- Producto **flexible y escalable** que se acomoda a tus necesidades.
- Mejora la productividad de tus colaboradores con el poder de **Microsoft 365 Empresas**.



**Tecnología para
simplificar tu vida**

Internet Satelital (Gtd - Starlink)

Servicio de conectividad que brinda acceso a internet de alta velocidad y baja latencia en todo el país, sin importar la ubicación. Destacamos por nuestra sólida gestión del servicio, garantizando una experiencia de conectividad excepcional. Nuestro compromiso incluye la optimización continua, el monitoreo proactivo y un soporte técnico disponible en todo momento para satisfacer las necesidades de nuestros clientes.

- **Mayor confiabilidad** para usuarios de gran demanda con planes de servicio prioritario.
- Mejor **performance de conexión** y **resistencia** en entornos extremos.
- Conectividad **rápida y confiable** en todo momento.
- Planes que brindan **movilidad tanto en tierra como en altamar** en todo el territorio colombiano.



**Tecnología para
simplificar tu vida**

TelePresencia

Servicio de comunicaciones corporativas multimedia en tiempo real, el cual permite la interacción a distancia entre personas.

- El mejor desempeño en el mercado internacional en **transmisión de video**.
- **Plataforma flexible** de trabajo colaborativo.
- Interfaz intuitiva con **dispositivos de última generación** que garantiza la mejor experiencia.

Telefonía IPBX

Servicio de Telefonía IP Corporativa, que permite mediante el uso de terminales IP de alta calidad, realizar y recibir llamadas en un ambiente virtual privado asociado a un número público telefónico en Colombia.

- **Arquitectura centralizada** en Data Center de Gtd Colombia.
- Implementada bajo **altos estándares de seguridad**.
- Habilitada para operar **sin cambio de la numeración** telefónica actual de su empresa inmersiva del usuario.



**Tecnología para
simplificar tu vida**

Voice UC

Realiza o recibe llamadas desde tu teléfono de escritorio, PC o Mac y tus dispositivos móviles.

- Envía **mensajes instantáneos, transfiere archivos e información** de estado a otras personas en tu directorio corporativo que usen Voice (UC).
- Utiliza los servicios de **datos móviles, de banda ancha o Wi-Fi disponibles** y conectados a tu computadora.
- Puedes **dirigir y traer llamadas entre tu teléfono y otros dispositivos vinculados**, en medio de una llamada inmersiva del usuario.



**Tecnología para
simplificar tu vida**



Data Center, Cloud y TI

Data Center El Poblado

Certificado TIER III en Diseño, Construcción y Operación por Uptime Institute.

- Ubicado en la ciudad de **Medellín**.
- Edificación **sismoresistente**.
- Sistemas eléctrico y de climatización **tolerantes a fallas**.
- Sistema proactivo inteligente de **detección de incendios y extinción** con agente de bajo impacto ambiental.
- Control de acceso físico blindado con CCTV y guardia **7X24**.

Colocation

Servicio de alojamiento de servidores y equipos de red en los Data Center de Gtd Colombia. Resguardo de su infraestructura tecnológica en un ambiente que cuenta con todas las condiciones de seguridad y disponibilidad necesarias para sus servicios críticos.

- Centros de datos certificados **TIER III en Diseño, Construcción y Operación**.
- Monitoreo, operación y servicio de **manos remotas** ejecutado por un equipo de ingenieros expertos.
- **Inter-conexión** hacia los carriers de su preferencia.
- Custodia de medio.



**Ágiles, Cercanos
y Confiables**

Data Center



Primer Data Center
en Colombia con
Certificación PCI DSS
Versión 4.0



Ágiles, Cercanos
y Confiables

Data Center Virtual (vDC)

Sistema de virtualización y orquestación de recursos TI, soportado por infraestructura de computación convergente e hiperconvergente; diseñada e implementada para garantizar la continuidad operativa de su negocio.

- Agilidad, desempeño y flexibilidad.
- Plataforma **segura y confiable** en la infraestructura de Gtd Colombia.
- Plataformas optimizadas para cargas de **trabajo estándar, Oracle DB o rápida recuperación ante desastres.**

Almacenamiento

Plataforma de almacenamiento de alto rendimiento en la nube para cargas de trabajo TI, con alta disponibilidad y manejo inteligente de datos. Permite llevar la información de manera automática o fija al arreglo de discos óptimo según sus requerimientos de lectura y escritura.

- Arreglos de discos para el **soporte** de bases de datos, aplicaciones y archivos.
- Alta **disponibilidad** y rendimiento.
- **Facilidad de crecimiento** en el momento que su negocio lo requiera.



**Ágiles, Cercanos
y Confiables**

DaaS (Escritorios Virtuales)

La solución de Escritorios y Aplicaciones Virtuales, permite a nuestros clientes tener acceso a todas sus herramientas de trabajo desde cualquier lugar y dispositivo. Este servicio es soportado por infraestructura de cómputo de última generación instalada en un centro de datos certificado.

- Plataforma centralizada de **alta capacidad y disponibilidad**.
- **Flexible**, nuestros clientes pueden ingresar a sus Escritorios y aplicaciones desde cualquier lugar y dispositivo.
- Solución **escalable**, la habilitación de los recursos de cómputo es rápida sin cambios de la infraestructura.
- **Segura**, la plataforma es protegida por servicios de firewall.
- Habilita la **Continuidad del Negocio** sin depender de hardware adicional.



**Ágiles, Cercanos
y Confiables**

Licenciamiento y Administración

Gestión integral de sistemas operativos, plataformas y software. El arriendo del licenciamiento se combina con un equipo de expertos en instalación, configuración y administración de los fabricantes más representativos de la industria.

- **Programas:** SPLA, CSP, MSSP.
- **Partnership:** Oracle, DELL, Zoom, VMware, Acronis, IBM, Microsoft.



Ágiles, Cercanos
y Confiables



Ciberseguridad y Continuidad

Rapid Disaster Recovery (RDR)

Recuperación de datos y funcionalidades, de manera rápida y oportuna ante una interrupción de un sistema que puede ser provocada por un desastre natural o por un simple error humano.

- Profundiza en un **protocolo de actuación y en metodologías** para volver a poner en marcha los procesos críticos.
- Utiliza infraestructura de **alta disponibilidad** que usa software inteligente para combinar grupos de recursos de cómputo CPU, RAM y almacenamiento.
- **Minimiza el impacto producido por el desastre**, hasta que se solucione el problema de forma definitiva.

BackUp como Servicio

Respaldo de datos orientado a la protección de la información crítica de su negocio con niveles de servicio garantizados.

- Respaldo de bases de datos, sistemas de archivos y máquinas virtuales en **Data Center alternativo**.
- Plataforma **rápida, estable y confiable**.
- Políticas de respaldo **adaptables** a tus requerimientos.



**Gente
Totalmente
Dispuesta**

Replicación

Rendimiento, disponibilidad y seguridad de su información en un Data Center alternativo, permitiendo asegurar en todo momento la operabilidad de su negocio.

- Recursos de cómputo en **sitio alternativo reservados**.
- Tiempos y puntos de recuperación (**RTO / RPO**) según su requerimiento.
- Replicación **a nivel de almacenamiento**, máquina virtual y aplicación.

Endpoint BackUp (EBU)

Solución de ciberprotección diseñada para realizar respaldos de datos de dispositivos finales como desktops (Windows, Mac y Linux), dispositivos móviles (iOS y Android), archivos, discos, Microsoft 365, Google Workspace y que integra ciberseguridad para proteger la Continuidad del Negocio.

- **Protección anti-malware** en tiempo real.
- Plataforma **centralizada en la nube** y auto gestionable.
- Protección **continua** de los datos.



**Gente
Totalmente
Dispuesta**

Firewall como Servicio

Servicio de seguridad administrada para la protección de información, basado en el monitoreo, gestión y aplicación de políticas de seguridad de manera centralizada.

- **Monitoreo y regularización** de las comunicaciones de usuarios.
- Control de **acceso** a redes.
- Sistema de protección **unificada**.

Consultoría

Asesoría especializada de acuerdo con las necesidades puntuales de tu negocio.

- Análisis de impacto al negocio **(BIA)**.
- Diseño de protocolos para prevención y reacción ante desastres **(DRP – BCP)**.
- Informes y planes de acción **ajustados a los requerimientos del cliente**.



**Gente
Totalmente
Dispuesta**

Centro de Operaciones de Seguridad (SOC)

Equipo de expertos en seguridad monitoreando los sistemas TI, especializados en la detección, análisis, reporte, respuesta y prevención de incidentes de ciberseguridad.

- Definición de **políticas** de seguridad y **patrones** de comportamiento típicos.
- **Gestión y reporte** de eventos de seguridad.
- Analistas **expertos** y tecnología de punta.

Co-Relación de eventos

Análisis y correlación de logs generados por los diferentes componentes de los sistemas TI, permitiendo identificar y responder oportunamente a un ataque o posible falla.

- **Reducción** de los tiempos de análisis de incidentes.
- **Supervisión continua** en tiempo real.
- **Mitigación** del riesgo protegiendo a tu empresa.



**Gente
Totalmente
Dispuesta**

Hacking Ético

Análisis de vulnerabilidades por parte de un experto, generando planes de acción preventivos y/o correctivos.

- **Previene** eficazmente la explotación por hackers maliciosos.
- **Evaluación y fortalecimiento** de la seguridad.
- Generación de **informes** con recomendaciones.

Protección EDR

Nuestra solución EDR está basada en un agente autónomo con inteligencia artificial que previene, detecta y mitiga las amenazas avanzadas que afectan tu red.

- Mayor **visibilidad**.
- Tecnología **líder**.
- **Soporte** especializado.
- **Continuidad Operacional** garantizada.



**Gente
Totalmente
Dispuesta**

Seguridad de Correo Electrónico

Solución integral de software como servicio (SaaS) enfocada en la ciber protección, que permite a las organizaciones neutralizar las amenazas de ransomware mediante funciones que analizan exhaustivamente las características del contenido del correo, evalúan la reputación del remitente/receptor, y llevan a cabo una inspección detallada de las URL y los archivos adjuntos.

- **Flexible y escalable** respaldada por una alta disponibilidad y gestionada de manera eficiente por nuestro equipo especializado.
- Análisis **avanzado** de malware.
- **Soporte y monitoreo 24x7** con acuerdos de niveles de servicio (SLA).
- Informe de **evaluación** de correo electrónico.



**Gente
Totalmente
Dispuesta**



Transformación Digital



Microsoft 365

Mejora la productividad de tu equipo con las aplicaciones innovadoras de Office, Gtd Colombia como **Cloud Service Provider (CSP New Commerce)**, te permite realizar una ampliación del portafolio respecto al licenciamiento en la nube de Microsoft 365.

- Este servicio ofrece ofimática, herramientas de colaboración, correo, seguridad, personal experto y soporte técnico a través de Gtd Colombia.
- Contempla las actividades de provisión, habilitación y soporte sobre el tenant o portal web.

Observabilidad

Soluciones de gestión y observabilidad de última generación para mejorar la experiencia del cliente, el control y desempeño de tu organización.

- **Visión integral 360°** del ecosistema tecnológico de tu empresa para detectar, diagnosticar y resolver el origen de los problemas que afectan las operaciones de tu negocio.
- Establece **cuadros de mando** para aumentar el desempeño de cada unidad de negocio y mejorar el resultado global de tu organización.
- Combina una plataforma de monitoreo integral que unifica las principales funciones de control y observabilidad de tu organización.



**Tecnología para
simplificar tu vida**

Educación

Dirigida a colegios y universidades del sector público y privado



Agro

Potenciamos la agricultura del nuevo milenio



Retail

Mejoramos la experiencia de compra del consumidor



Gobierno

Mejoramos los procesos de Transformación Digital de las entidades gubernamentales a través de servicios y soluciones tecnológicas



gtd

Colombia

Tecnología para *simplificar tu vida*



Minería e Hidrocarburos

Apoyamos la Minería 4.0 con soluciones de ingeniería de telecomunicaciones



Finanzas

Automatizamos procesos mejorando la productividad



Salud

Impulsamos soluciones que ayudan a mejorar la vida de las personas



Servicios

Productos y soluciones tecnológicas ágiles y seguras para diversos sectores.





Bienvenido al mundo *Newmad*, el ecosistema de herramientas que te brinda **acceso seguro y de alta calidad a Escritorios virtuales**, herramientas ofimática, servidores, teleconferencia, colaboración y otras plataformas tecnológicas de tu empresa desde casa, oficina y zonas públicas (**Co-Working, Coffee Shops, etc**).

NEWMAD MARKETPLACE



Secure



- Firewall + IPS
- Antivirus
- Data Loss Prevention
- Filtrado Web

Continuity



- Backup de Dispositivos
- Alta Disponibilidad con conectividad satelital

Digital Office



- Desktop as a Service
- Aplicaciones Virtuales
- Microsoft 365
- Files Cloud (Sync)
- Antivirus
- Telepresencia
- Voice UC

Cloud Connect



- Gtd
- Google
- Microsoft 365
- Amazon
- Azure
- IBM
- Oracle
- Cisco

Advanced Connect



- Enlace dedicado en Fibra Óptica
- Starlink Empresas



Modelo Colegios

Servicio de conectividad acompañado de soluciones tecnológicas, para llevar a cabo procesos de transformación digital exitosos en el sector educativo.

- Conectividad de alta capacidad y disponibilidad.
- Movilidad para tus usuarios con WiFi de alta disponibilidad.
- Plataforma de Servicios TI para educación.
- Seguridad perimetral, filtrado web y seguridad de correo electrónico.
- Haz parte de la comunidad para obtener más beneficios.

Modelo Hoteles

Servicio de conectividad acompañado de soluciones tecnológicas, que generen valor para los huéspedes y operadores del sector hotelero.

- Conectividad de alta capacidad y disponibilidad.
- Movilidad para tus huéspedes.
- Seguridad y analítica de conectividad.



**Tecnología para
simplificar tu vida**

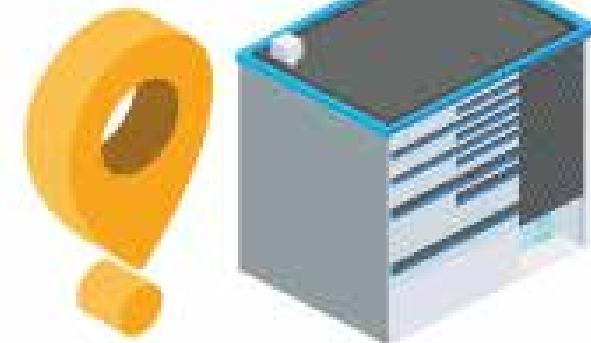
Presencia y Cobertura

Gracias a nuestras **redes inalámbricas y de Fibra Óptica**, en Gtd Colombia ofrecemos una amplia cobertura en todas las ciudades del país, basada en tecnologías de última generación, con énfasis especial en la calidad del servicio y acompañamiento permanente a las necesidades de nuestros clientes

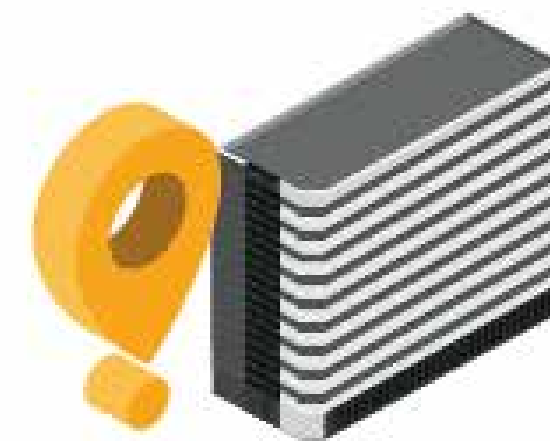
Contamos con **Centros de Datos** distribuidos en 2 de las ciudades principales del país, **2 en Medellín y 1 en Bogotá.**



Ed. Colseguros
(Medellín)



Data Center El Poblado
TIER III en Diseño,
Construcción y Operación
(Medellín)



WBP
(Bogotá)

La presencia de Gtd en Colombia se da a lo largo y ancho del país, con sedes localizadas estratégicamente en:



- Medellín
- Bogotá
- Bucaramanga



- Barranquilla
- Cartagena

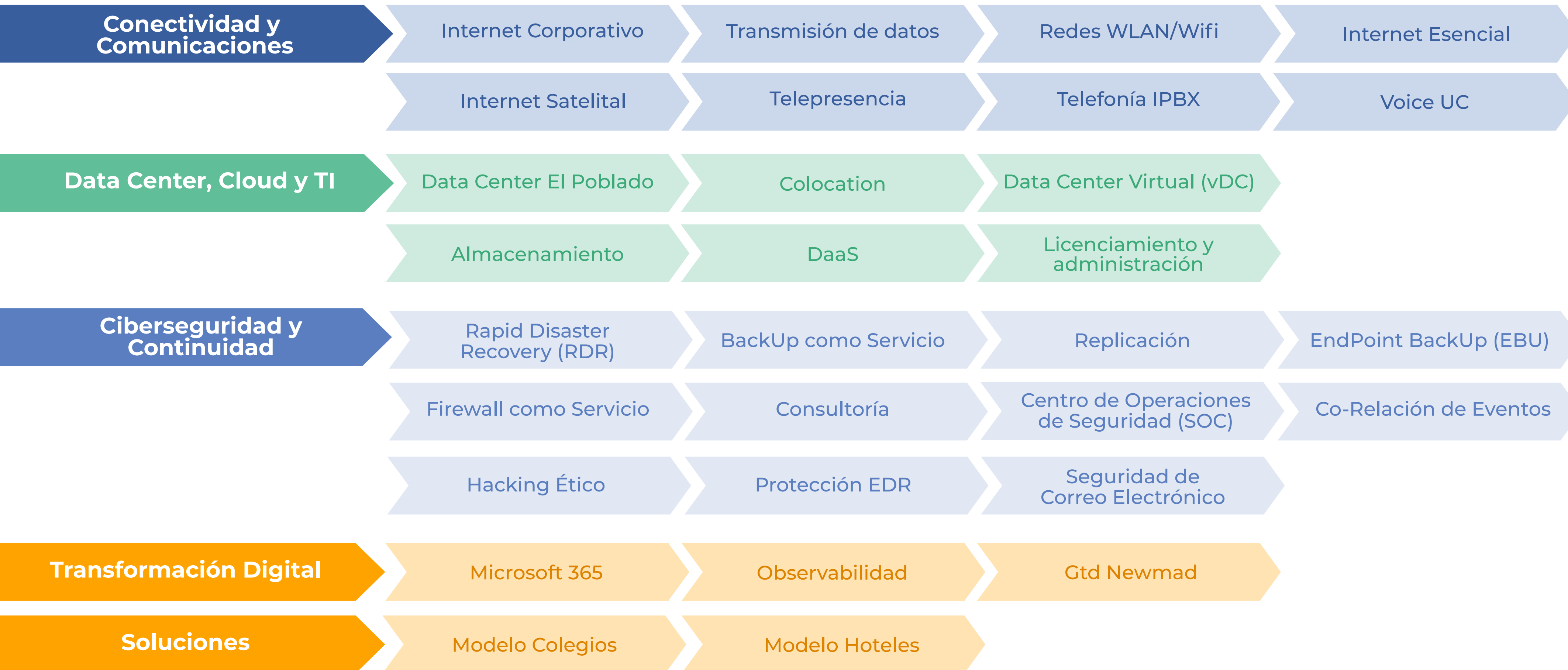


- Eje Cafetero

Sabemos que tu empresa necesita estar comunicada, es por eso que la red de Gtd se encuentra en constante crecimiento; actualmente contamos con total cobertura de Fibra Óptica propia en **10 departamentos y 49 municipios del país.**



Hacemos que la tecnología *simplifique y mejore* tu vida cada día



Portafolio Empresarial



Tecnología para
simplificar tu vida



Línea Nacional **01- 8000 - 424141**

WhatsApp **318 375 14 68**

gtdcolombia.clientes@grupogtd.com

www.gtdcolombia.com